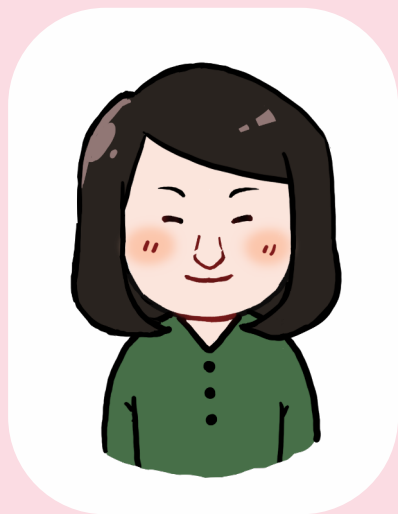


本人らしい暮らしとは？

◆ ~本人の想いに耳を傾けよう~ ◆



【講師】

相模女子大学人間社会学部人間心理学科

狩野晴子 氏

施設職員として働く中で、障害のある人の声を聴いてこなかったことに気づき、そこからセルフ・アドボカシー(障害者自身による権利擁護)とエンパワーメント(障害者自身が力をつけるための支援)をテーマに研究を続けています。

今回のセミナーでは、本人の想いに寄り添った支援についてみなさんと一緒に考えていきたいと思ひます。

様々な事例や社会モデルをふまえ、「本人らしく生活する」とは何かを一緒に考えてみませんか。

一人ひとり異なる想いや価値観、生活のあり方に目を向けること、支援者やご家族の捉え方や見え方を少し変えることで、本人の新たな気づきや関わり方が見えてくるかもしれません。本人の想いを中心に据えた暮らしについて考えてみましょう。

FAX用お申込用紙

あおば地域活動ホームすてっぷ

FAX:045-985-1588 担当:山根

お名前	ご連絡先

日にち：2026年6/3(水)

時間：10:30～12:30

会場：青葉公会堂会議室1・2

定員：60名

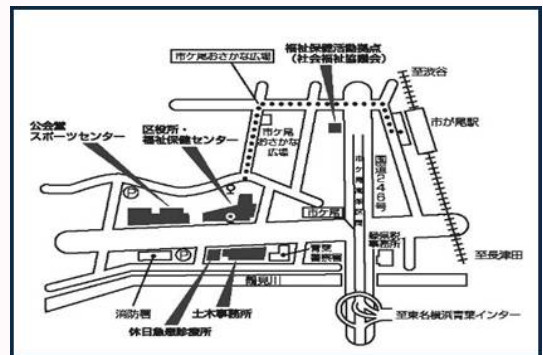
お申し込みは二次元コードよりお願いします。
受付期間 5月11日～6月2日



青葉公会堂

【住所・アクセス】
横浜市青葉区市ヶ尾町 31-4

- 電車でお越しの場合
東急田園都市線「市ヶ尾駅」下車徒歩10分
- バスでお越しの場合
JR 中山駅、小田急柿生駅、東急青葉台駅から
「青葉区総合庁舎」バス停下車すぐ
- お車でお越しの場合
青葉区役所有料駐車場をご利用ください。



【問い合わせ先】

あおば地域活動ホームすてっぷ
電話:045-988-0222 担当:山根

主催:あおば地域活動ホームすてっぷ
共催:青葉区役所
協力:障がい者後見的支援室ほっぷ
青葉区基幹相談支援センター